

ЮРОКОМ 2000

Всичко за ВК и отопление

**ПОЛИПРОПИЛЕНОВИ
КАНАЛИЗАЦИОННИ ТРЪБИ**

Централен офис със складова база
Дианабад



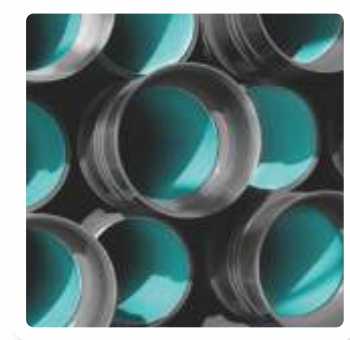
Юроком 2000

официален представител на Конти Хидропласт



Офис със складова база
Орландовци

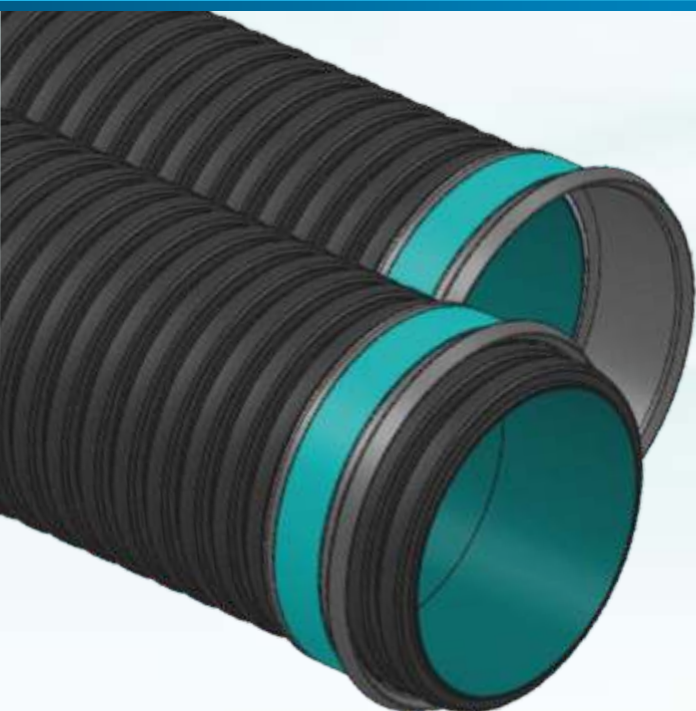
ПОЛИПРОПИЛЕНОВИ КАНАЛИЗАЦИОННИ ТРЪБИ



KONTI
HIDROPLAST®



SYSTEM CERTIFIED
ISO 9001:2000 No. 1442/0
ISO 14001:1996 No. 211/0



КОНТИ ХИДРОПЛАСТ инвестира в нови гофрирани пластмасови тръби с високо качество, малка тежест и голяма устойчивост. Най-добър пример за това е Конти Кан ПП-ХМ системата с подобрена технология на гофриране, която гарантира голяма ефикасност, оптимален процес на производство и лесно инсталиране.

ОПИСАНИЕ НА ПРОДУКТА

Тръбите КОНТИ КАН ПП-ХМ са в съответствие с EN 13476-3 стандарт.

Профилираната външна стена на продукта осигурява висока твърдост от 16KN/m² (Sn16). Гладката повърхност на вътрешната стена осигурява перфектни хидравлични параметри. С иновативната технология на подсилената муфена връзка, се осигурява дълготрайна издръжливост и устойчивост на най-критичните точки.

Тръбите са свързани с ПП муфи. Уплътненията за тръбите и фитингите са поставени на последния жлеб на тръбата. Моделирани са по вътрешен диаметър с размери от ID 100 до ID 1200 mm.

ПРИЛОЖЕНИЕ

КОНТИ КАН ПП-ХМ тръбите и фитингите са проектирани за подземна канализация и дренажни гравитационни системи за поставяне в дълбочина от 0.8 до 8.0 метра.

Тяхната висока термална и химическа устойчивост ги прави подходящи за ненапорни промишлени системи.

КОНТИ КАН ПП-ХМ тръбите са високо устойчиви на пукнатини и на механични удари. Най-новите изследвания за полипропиленовите тръби потвърждават минимален срок на годност 100 години, докато тестовете за издръжливост показват, че техният живот е значително по-дълъг. Затова тази система се използва за изграждане на :

- ◆ Канализация
- ◆ Дренаж за дъждовни води
- ◆ Канализация за различни водни канали
- ◆ Различни специални промишлени разтвори
- ◆ Дренаж на почва
- ◆ Битов дренаж



МАТЕРИАЛ

Конти Кан ПП-ХМ и свързващите части са направени от полипропилен ПП-Б кополимер.

СВОЙСТВА	СТОЙНОСТ	НОРМА
Плътност	900kg/m ³	ISO 1183
МФР	0.3 GR/10 мин (230/2.16)	ISO 1133
Модул на устойчивост	1700/2000MPa	ISO 527
Якост на опън	32MPa	ISO 527
Твърдост при удар според Charpy	+23C 70kJ/m ² -23C 7 kJ/m ²	ISO 179/1eA ISO 179/1eA

ХАРАКТЕРИСТИКИ

КОНТИ КАН ПП-ХМ тръбите и свързващите части са изработени от ПП-ХМ и се използват за канализация и атмосферни води. Изпълнени са изискванията според стандарт EN 476 за температурни разлики от -25°C до +60°C.

БОЯ

- ◆ Черен профил
- ◆ RAL тюркоазна синя вътрешност

ДЪЛЖИНА

Стандартната дължина на тръбите е 6 и 12 метра

РЕЦИКЛИРАНЕ

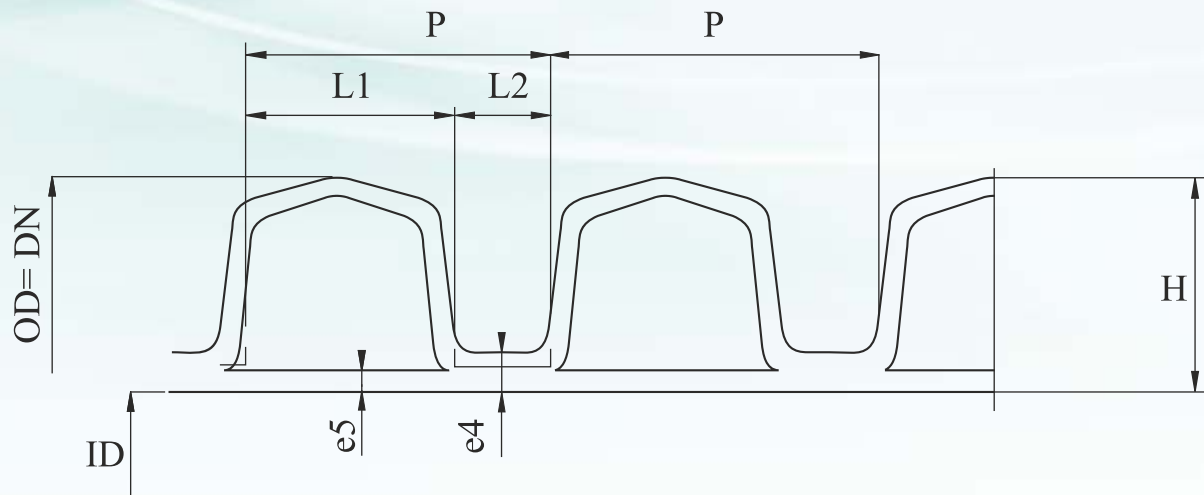
Почти всички термопластмаси, както и ПП-ХМ може да бъдат рециклирани.

ТВЪРДОСТ НА ПРЪСТЕНА

Благодарение на напредналата технология на гофриране, дизайнът на профила и изборът на правилния тип гранулат - ПП-ХМ с модул на устойчивост от 1800-2000MPa, КОНТИ КАН ПП-ХМ са по леки, а същевременно и по-твърди. Това дава възможност за по-голяма твърдост на пръстена. Твърдостта на пръстена е изчислена според стандарта EN 9969.



ПРОФИЛИ И РАЗМЕРИ



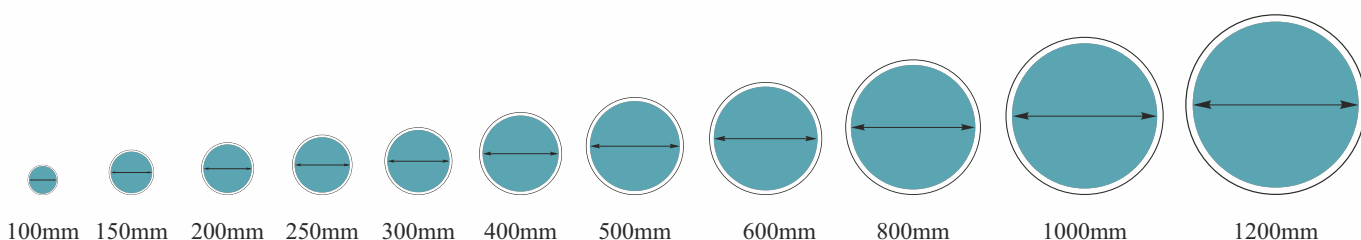
Размерният диапазон е от ID 100 до ID 1200, SN 8 модул на устойчивост 1700MPa;
SN16 модул на устойчивост 2000MPa.

Таблица – SN 8

DN	ID	E4	E5	H
100	100	1.8	1.0	8.1
160	150	2.0	1.3	11
200	200	2.2	1.4	15.3
250	247	2.8	1.5	17.8
300	296.5	3.4	1.7	21.6
400	394.5	4.5	2.3	28.2
500	493	5.5	3.0	34.9
600	592.5	6.3	3.5	42.6
800	795.0	6.5	4.6	55.5
1000	995.0	7	5.1	67.5
1200	1195	8	5.5	77.5

Таблица – SN 16

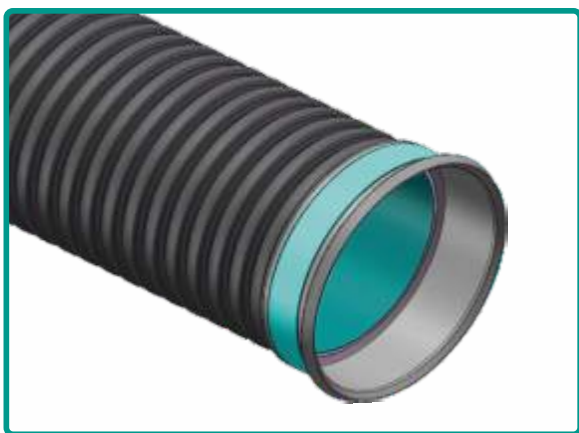
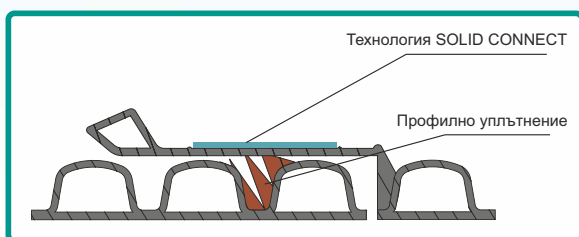
DN	ID	E4	E5	H
100	98	1.95	1.05	8.1
160	148	2.16	1.35	11
200	198	2.4	1.45	15.3
250	245	3.0	1.6	17.8
300	294.5	3.7	1.9	21.6
400	392.5	4.9	2.4	28.2
500	491	6.0	3.1	34.9
600	590.5	6.8	3.6	42.6
800	793	7.0	4.8	55.5
1000	994	7.6	5.3	67.5
1200	1193	8.7	5.7	77.5



SOLID CONNECT

Иновативна технология, която осигурява дълготрайна твърдост

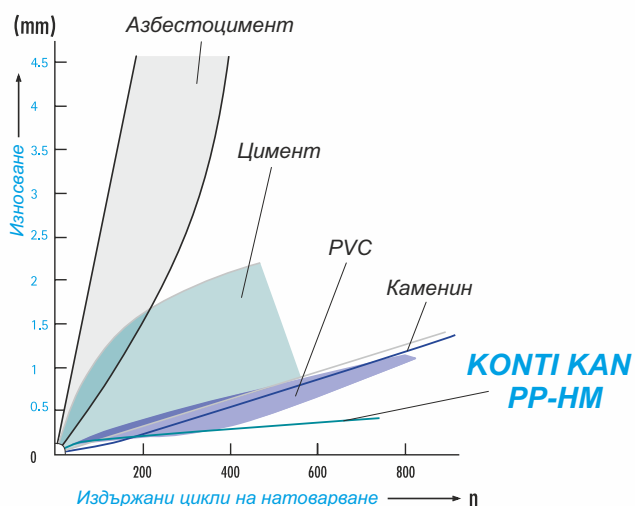
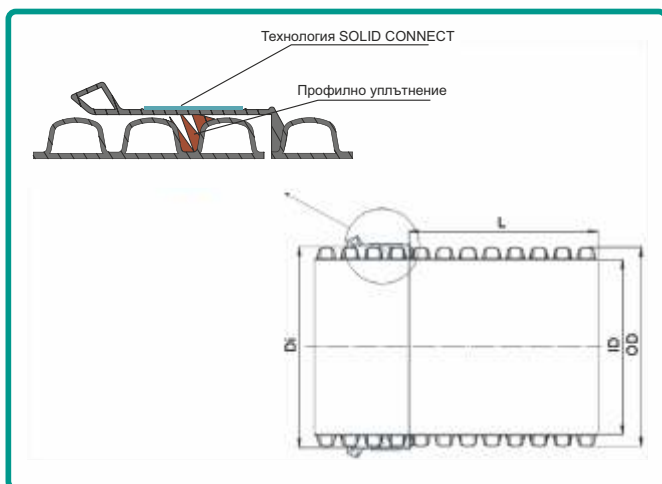
За свързване на ПП-ХМ тръбите се произвежда ПП муфа, изработена по ротомолдинг технология. Уплътненията за тръбите и фитингите се поставят в последния жлеб на тръбата. С иновативната технология на подсилена пластмасова връзка на най важните и критични точки, се осигурява дълготрайна издръжливост и твърдост. SOLID CONNECT се състои от неразделими отделни ленти, заварени на външната повърхност с цел елиминиране на типичната характеристика на пластмасата - пълзене. Процесът на подсилване, с технологията за навиване на лентата, осигурява необходимата твърдост и устойчивост. Още по голяма устойчивост на връзката срещу деформации и течове, осигурява външно заварения и подсилен пръстен.



ПРЕДИМСТВА

- ◆ Висока твърдост с надминаване на SN8. Благодарение на устойчивостта на материала, ПП-ХМ достига клас SN 16.
- ◆ Подсилена пластмасова връзка SOLID CONNECT - надеждна, неразделима с отделно подсилена лента на външната страна, без възможност за пълзене, което е типично за пластмасата.
- ◆ Висока химическа устойчивост
- ◆ Устойчивост на абразия
- ◆ Нисък коефициент на грапавост, в резултат на което висок капацитет на дебит
- ◆ Лесна за монтиране и малко тегло

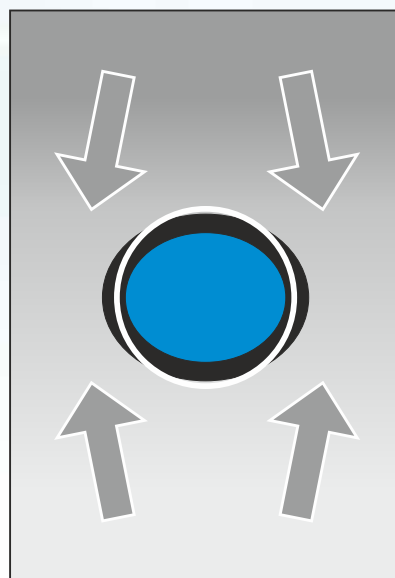
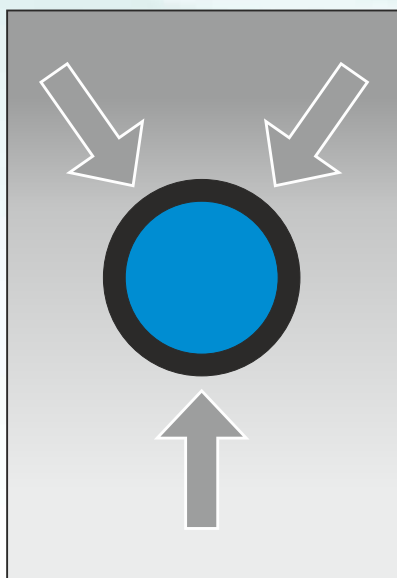
Процесът на свързване на подсилената муфа с тръбата може да се види на картините:





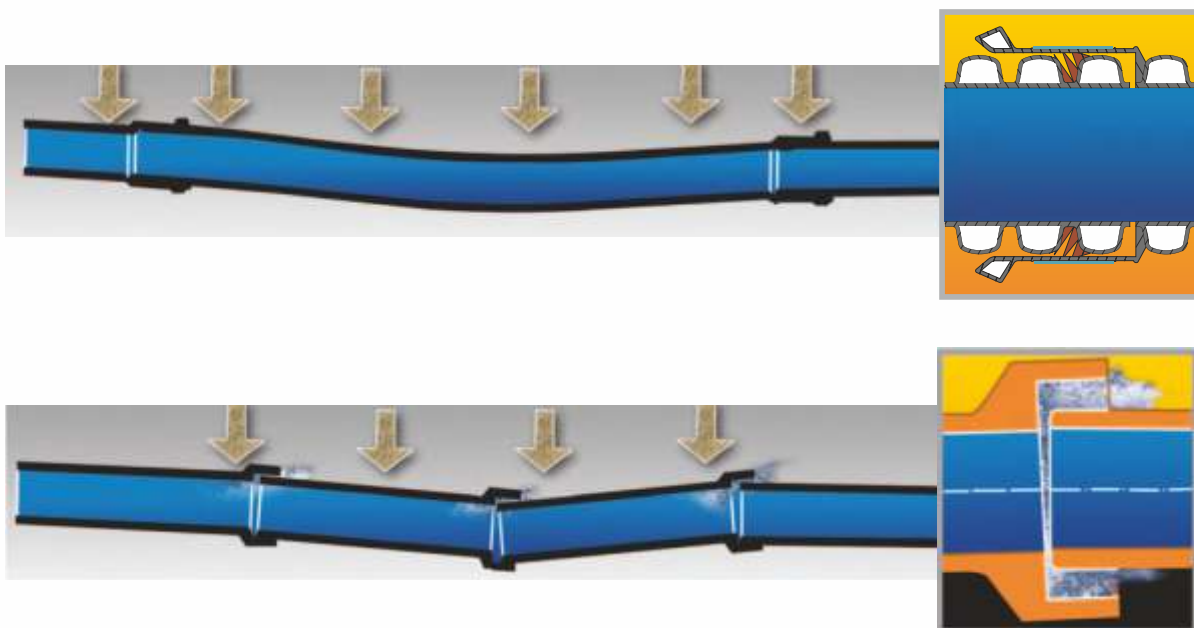
ГЪВКАВОСТ НА ПРЪСТЕНА

Капацитетът на гъвкавост на КОНТИ КАН ПП-ХМ в канализационната система означава, че когато е под налягане, като например при разместване на земята, тръбите остават еластични и задържат първоначалната си форма до отстраняване на влияещите фактори.



ВОДОПЛЪТНОСТ

Твърдите тръби проявяват висока устойчивост срещу огъване, при муфата максималният радиус на огъване е 1. С течение на времето може да се стигне до изместване на тръбите, а с това до отпускане на муфата. При гъвкавите тръби, при движение на земята, те се приспособяват на нееднаквата земна структура и канализационната система остава здрава и неповредена.



ПОЛИПРОПИЛЕНОВИ КАНАЛИЗАЦИОННИ ТРЪБИ

ХИДРАВЛИКА

Грапавостта на стената на тръбата КОНТИ КАН ПП-ХМ, както и при всички пластмасови тръби е между 0.005 и 0.05 мм. Влиянието на свързаните разклонения е взето предвид за изчисляване на грапавостта. Конкретната информация за това може да бъде взета от таблицата ATV-DVWK-A 110 – хидравлично оразмеряване и проверка на изработката на канални тръби за дъждовна вода.

Количеството на дебита за КОНТИ КАН ПП-ХМ за грапавост от 0.25 mm съответства с исканията на ATV A 241, което може да се види в таблицата по-долу:

ДЕБИТНА ТАБЛИЦА ЗА ПЪЛНЕНЕ НА ТРЪБАТА 90%

Изчисляване на дебита

Дебит: $Q = A * C * R^{1/2} * I^{1/2}$ (l/sek)

Коефициент по Chezy:

$$C = 1/n * R^{2/3} * I^{1/2}$$

$$Q = A * 1/n * R^{2/3} * I^{1/2}$$

където:

A - кръгло сечение (m²)

R - хидравличен радиус (m)

I - наклон на изкопа (m/m)

R - хидравличен радиус на цяла тръба = ID/4

Изчисляване на скоростта

Скорост: $V = C * R^{1/2} * I^{1/2}$ (m/s)

$$C = 1/n * R^{2/3} * I^{1/2}$$

$$V = 1/n * R^{2/3} * I^{1/2}$$

където:

R - хидравличен радиус (m)

R - хидравличен радиус на цяла тръба = ID/4

I - наклон на изкопа (m/m)

номер по Manning n=0.010

НАКЛОН	DN	100	160	200	250	300	400	500	600	800	1000	1200
m/m	ID	100	150	200	250	300	400	500	600	800	1000	1200
1/1000	Q (l/s)	1,98	5,83	12,56	22,78	37,04	79,77	144,63	235,18	506,49	918,32	1493,29
0,001	V (m/s)	0,25	0,33	0,40	0,46	0,52	0,64	0,74	0,83	1,01	1,17	1,32
2/1000	Q (l/s)	2,80	8,25	17,77	32,21	52,38	112,81	204,53	332,59	716,28	1298,71	2111,84
0,002	V (m/s)	0,36	0,47	0,57	0,66	0,74	0,90	1,04	1,18	1,43	1,65	1,87
3/1000	Q (l/s)	3,43	10,10	21,76	39,45	64,15	138,16	250,50	407,34	877,26	1590,58	2586,46
0,003	V (m/s)	0,44	0,57	0,69	0,80	0,91	1,10	1,28	1,44	1,75	2,03	2,29
4/1000	Q (l/s)	3,96	11,67	25,13	45,56	74,08	159,53	289,26	470,36	1012,98	1836,65	2986,59
0,004	V (m/s)	0,50	0,66	0,80	0,93	1,05	1,27	1,47	1,66	2,02	2,34	2,64
5/1000	Q (l/s)	4,42	13,04	28,09	50,93	82,82	178,37	323,40	522,88	1132,54	2053,43	3339,11
0,005	V (m/s)	0,56	0,74	0,89	1,04	1,17	1,42	1,65	1,86	2,25	2,62	2,95
6/1000	Q (l/s)	4,85	14,29	30,77	55,79	90,73	195,39	354,26	576,07	1240,64	2249,42	3657,81
0,006	V (m/s)	0,62	0,81	0,98	1,14	1,28	1,56	1,81	2,04	2,47	2,87	3,24
7/1000	Q (l/s)	5,23	15,43	33,24	60,26	98,00	211,04	382,65	622,23	1340,04	2429,66	3950,88
0,007	V (m/s)	0,67	0,87	1,06	1,23	1,39	1,68	1,95	2,20	2,67	3,10	3,50
8/1000	Q (l/s)	5,60	16,50	35,53	64,42	104,76	225,62	409,07	665,19	1432,57	2597,41	4223,67
0,008	V (m/s)	0,71	0,93	1,13	1,31	1,48	1,80	2,08	2,35	2,85	3,31	3,74
9/1000	Q (l/s)	5,94	17,50	37,69	68,33	111,12	239,30	433,88	705,54	1519,47	2754,97	4479,88
0,009	V (m/s)	0,76	0,99	1,20	1,39	1,57	1,91	2,21	2,50	3,02	3,51	3,96
10/1000	Q (l/s)	6,26	18,45	39,73	72,03	117,13	252,25	457,35	743,70	1601,66	2903,99	4722,21
0,01	V (m/s)	0,80	1,04	1,27	1,47	1,66	2,01	2,33	2,63	3,19	3,70	4,18
15/1000	Q (l/s)	7,66	22,59	48,65	88,22	143,45	308,94	560,14	910,85	1961,62	3556,65	5783,50
0,015	V (m/s)	0,98	1,28	1,55	1,80	2,03	2,46	2,85	3,22	3,90	4,53	5,12
20/1000	Q (l/s)	8,85	26,09	56,18	101,86	165,64	356,73	646,79	1051,76	2265,09	4106,87	6678,21
0,02	V (m/s)	1,13	1,48	1,79	2,08	2,34	2,84	3,30	3,72	4,51	5,23	5,91
30/1000	Q (l/s)	10,84	31,95	68,81	124,76	202,87	436,90	792,16	1288,13	2774,15	5029,86	8179,10
0,003	V (m/s)	1,38	1,81	2,19	2,54	2,87	3,48	4,04	4,56	5,52	6,41	7,24
40/1000	Q (l/s)	12,51	36,89	79,45	144,06	234,25	504,49	914,70	1487,41	3203,31	5807,99	9444,42
0,04	V (m/s)	1,59	2,09	2,53	2,94	3,32	4,02	4,66	5,26	6,38	7,40	8,35
50/1000	Q (l/s)	13,99	41,25	88,83	161,06	261,90	564,04	1022,67	1662,97	3581,41	6493,53	10559,18
0,05	V (m/s)	1,78	2,34	2,83	3,28	3,71	4,49	5,21	5,88	7,13	8,27	9,34



ГАРАНЦИЯ ЗА КАЧЕСТВО

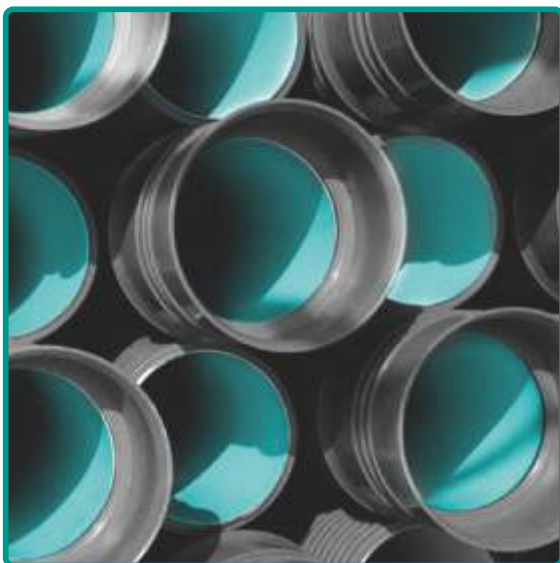
КОНТИ КАН ПП–ХМ тръбите са изработени от високо технологични машини, което гарантира високото ниво на качество и технология. Всички фази на производството и качеството на услугата са контролирани.

ТРАНСПОРТ И СКЛАДИРАНЕ

КОНТИ КАН ПП–ХМ трябва да бъдат транспортирани с превозни средства с подходяща дължина. Краищата не трябва да излизат повече от 1 метър от превозното средство. Препоръчително е при транспорта на тръбите да се обърне внимание на съответното прикрепване и защита, с цел да се избегне тяхната повреда. При разтоварване, тръбите трябва да бъдат линейно наредени върху гладка повърхност без камъни или други остри предмети.

Уплътненията трябва да бъдат складиран на сухо и тъмно място, защитени от влиянието на УВ лъчите.

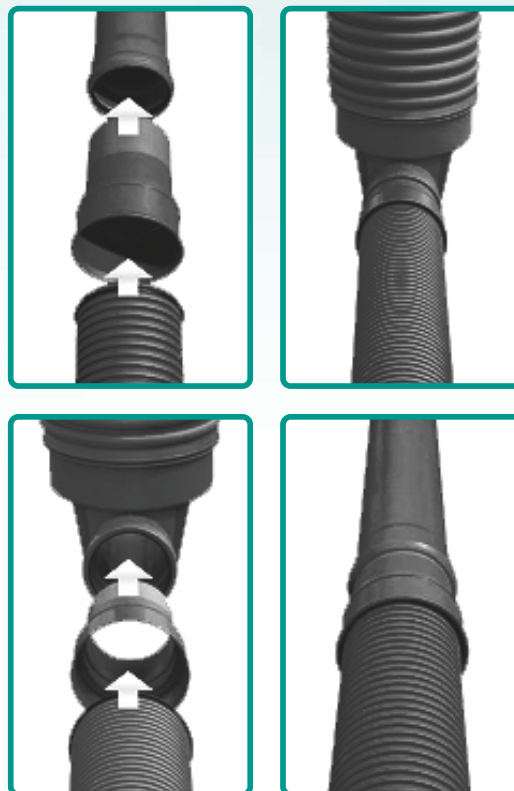
Тръбите не се складира в във височина по голяма от 3 метра.



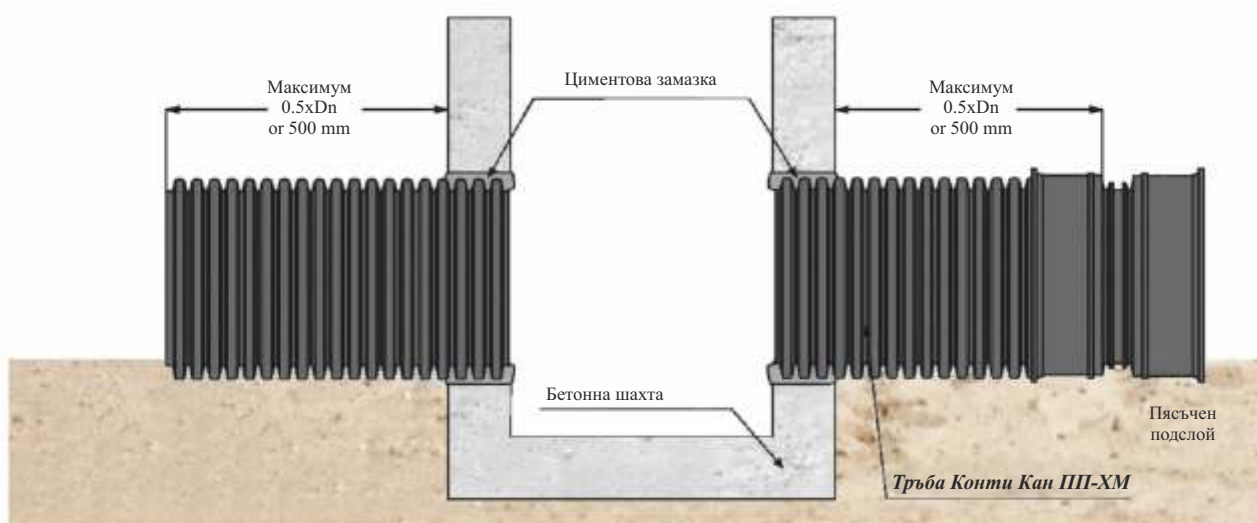
Свързване на КОНТИ КАН ПП-ХМ



Сглобяване на КОНТИ КАН ПП-ХМ с пвц/пп/пе връзки:

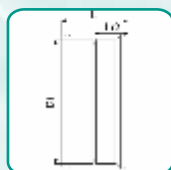


Сглобяване на КОНТИ КАН ПП-ХМ тръбите с бетонни шахти

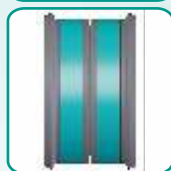




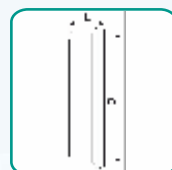
МУФА



DN	L
mm	mm
200	185
300	252
400	322
500	350
600	356
800	594
1000	698
1200	828



МУФА



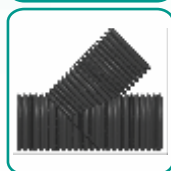
DN	L
mm	mm
800	297
1000	349
1200	414



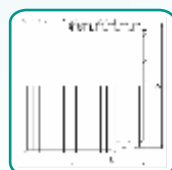
У РАЗКЛОНИТЕЛ



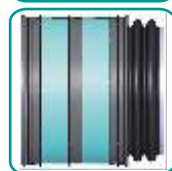
DN	L
mm	mm
200	695
300	930



КРАЙНА КАПАЧКА



DN	L
mm	mm
200	200
300	200
400	250
500	250
600	250
800	420
1000	450
1200	562



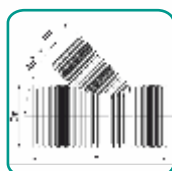
Т РАЗКЛОНИТЕЛ



DN	DN	L
mm	mm	mm
300	200	600
400	200	600
400	300	700
500	200	600
500	300	700
500	400	800
600	200	700
600	300	800
600	400	900
600	500	1000
800	200	1060
800	300	1170
800	400	1280
800	500	1390
800	600	1500
1000	200	1120
1000	300	1230
1000	400	1340
1000	500	1450
1000	600	1560
1000	800	1780
1200	200	1344
1200	300	1454
1200	400	1564
1200	500	1674
1200	600	1784
1200	800	2004
1200	1000	2224



У РАЗКЛОНИТЕЛ

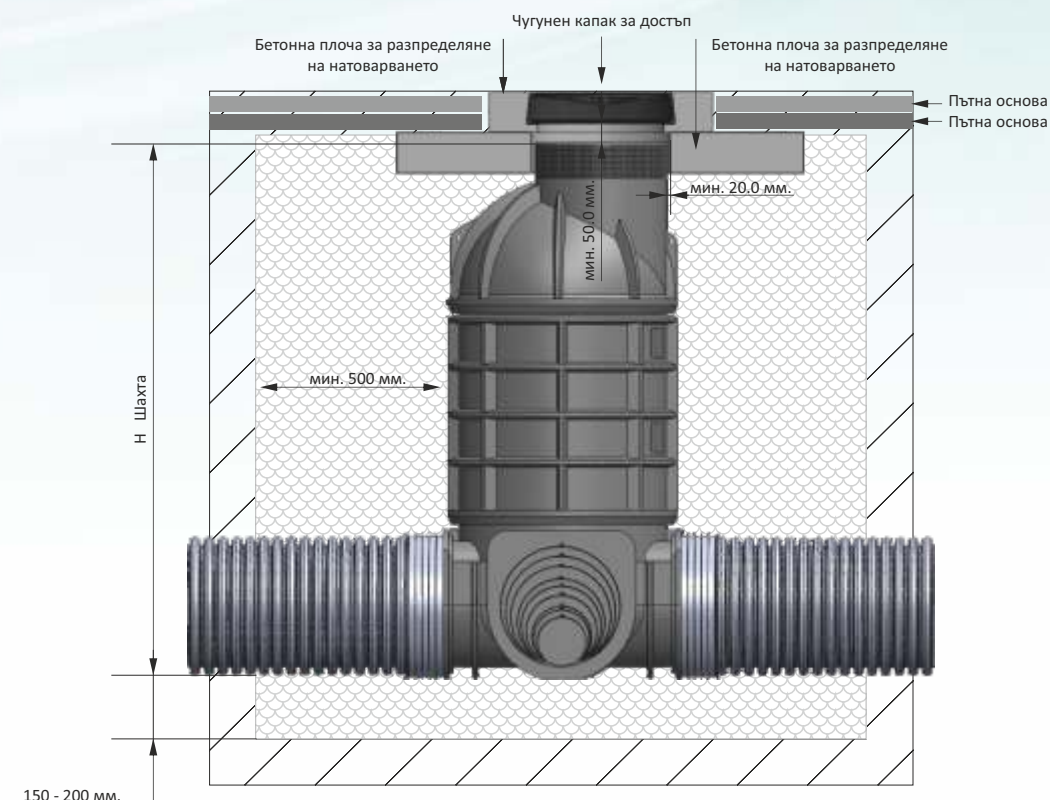


DN	DN	L	DN	DN	L
mm	mm	mm	mm	mm	mm
125	110	440	630	110	560
160	110	520	630	125	575
160	125	535	630	160	610
200	110	520	630	200	650
200	125	535	630	250	700
200	160	570	630	315	765
250	110	560	630	400	950
250	125	575	630	500	1050
250	160	610	800	110	956
250	200	650	800	125	977
315	110	560	800	160	1026
315	125	575	800	200	1083
315	160	610	800	250	1154
315	200	650	800	315	1245
315	250	700	800	400	1366
400	110	560	800	500	1507
400	125	575	800	630	1691
400	160	610	1000	110	956
400	200	650	1000	125	977
400	250	700	1000	160	1026
400	315	765	1000	200	1083
500	110	560	1000	250	1154
500	125	575	1000	315	1245
500	160	610	1000	400	1366
500	200	650	1000	500	1507
500	250	700	1000	630	1691
500	315	765	1000	800	1931
500	400	850			



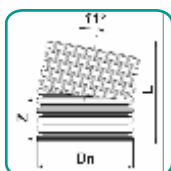
ПОЛИПРОПИЛЕНОВИ КАНАЛИЗАЦИОННИ ТРЪБИ

Сглобяване на КОНТИ КАН ПП-ХМ тръбите с ПЕ шахти

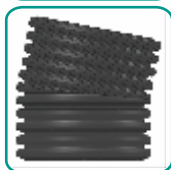


КОНТИ КАН ФИТИНГИ

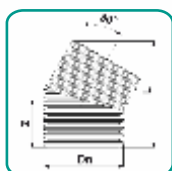
КОНТИ КАН КОЛЯНО 11°



ID	Z	L
mm	mm	mm
200	175	376
300	224	494
400	264	593
500	314	711
600	399	894
800	439	1018
1000	498	1180
1200	608	1434



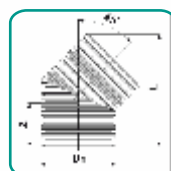
КОНТИ КАН КОЛЯНО 30°



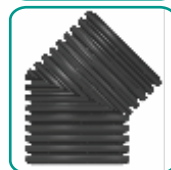
ID	Z	L
mm	mm	mm
200	192	408
300	250	542
400	299	657
500	357	791
600	450	990
800	507	1146
1000	584	1340
1200	711	1626



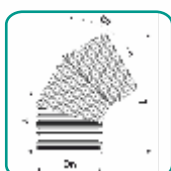
КОНТИ КАН КОЛЯНО 45°



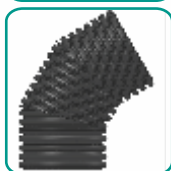
ID	Z	L
mm	mm	mm
200	206	435
300	272	583
400	328	712
500	394	859
600	494	1072
800	566	1256
1000	657	1476
1200	799	1790



КОНТИ КАН КОЛЯНО 60°



ID	Z	L
mm	mm	mm
200	318	564
300	418	757
400	502	926
500	602	1119
600	757	1395
800	862	1639
1000	998	1931
1200	1214	2341



КОНТИ КАН КОЛЯНО 90°



ID	Z	L
mm	mm	mm
200	291	391
300	444	594
400	538	738
500	662	912
600	719	1019
800	819	1219
1000	939	1439
1200	1046	1646



TEE



DN	L
mm	mm
200	560
300	770
400	930
500	1130
600	1400
800	1680
1000	2000
1200	2420



СЪВЪРШЕНСТВО В ПРОИЗВОДСТВОТО НА ПОЛИЕТИЛЕНОВИ ТРЪБИ!
PERFECTION IN PRODUCTION OF POLYETHYLENE PIPES!



KONTI
HIDROPLAST®

КОНТИ ХИДРОПЛАСТ

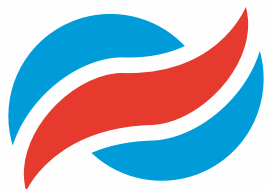
www.konti-hidroplast.com.mk
ул. Индустишка 1480, Гевгелия, МАКЕДОНИЈА

ПРЕДСТАВИТЕЛСТВО ЗА БЪЛГАРИЈА

Юроком 2000 ООД
София 1172, ул. „Никола Габровски“ 1
тел.: 02/ 800 50 00, факс: 02/ 800 50 50

София 1225, ул. „Нешо Бончев“ 26
тел.: 02/ 800 50 65, факс: 02/ 800 50 45

office@eurocom2000.net
www.eurocom2000.net



EUROCOM 2000
Plumbing and heating supplies



СЕРТИФИКАТ ЗА ОДОБРЕНИЕ

Настоящият сертификат се издава за да удостовери, че Системата за управление на качеството на:

"ЮРОКОМ 2000" ООД
ул. „Никола Габровски“ № 1, София 1172
България

е одобрена от Lloyd's Register Quality Assurance в съответствие със следните стандарти за Системи за управление на качеството:

BS EN ISO 9001:2008; EN ISO 9001:2008; ISO 9001:2008

Системата за управление на качеството е приложима за:

Продажба на едро и дребно на материали, части и оборудване за ВКВ инсталации и отоплителни системи. Продажба на едро и дребно на геосинтетични материали.

Този сертификат е валиден само в комбинация с приложениято към него, което носи Експерт номер и на което са избрани всички обекти, включени в това одобрение.

Сертификат
№: SCF0306290

Първоначално одобрение: 01 Декември 2003

Текущ сертификат: 01 Декември 2014

Дата на валидност: 30 Ноември 2017

Издаден от: Lloyd's Register EMEA клон за и от името на Lloyd's Register Quality Assurance Limited



№: SCF0306290, София 1172, БГ

Име и адрес на Клиента: "ЮРОКОМ 2000" ООД, ул. „Никола Габровски“ № 1, София 1172, България

Системата за управление на качеството е одобрена в съответствие със следните стандарти за Системи за управление на качеството:



CERTIFICATE OF APPROVAL

This is to certify that the Quality Management System of:

EUROCOM 2000 Ltd.
1 Nikola Gabrovski Str., 1172 Sofia
Bulgaria

has been approved by Lloyd's Register Quality Assurance to the following Quality Management System Standards:

BS EN ISO 9001:2008 EN ISO 9001:2008 ISO 9001:2008

The Quality Management System is applicable to:

Wholesale and retail of materials, parts and equipment for water-supply and waste water pipelines and for heating systems. Wholesale and retail of geosynthetic materials.

This certificate is valid only in association with the certificate schedule bearing the same number in which the locations applicable to this approval are listed.

Approval
Certificate No: SCF0306290

Original Approval: 01st December 2003

Current Certificate: 01st December 2014

Certificate Expiry: 30th November 2017

Issued by: Lloyd's Register EMEA branch for and on behalf of Lloyd's Register Quality Assurance Limited.



№: SCF0306290, София 1172, БГ

Име и адрес на Клиента: "ЮРОКОМ 2000" ООД, ул. „Никола Габровски“ № 1, София 1172, България

Системата за управление на качеството е одобрена в съответствие със следните стандарти за Системи за управление на качеството:

ЦЕНТРАЛЕН ОФИС С МАГАЗИН

София 1172, ж.к. Дианабад,
ул. Никола Габровски 1

ОФИС СЪС СКЛАДОВА БАЗА

София 1225, кв. Орландовци, ул. Нешо Бончев 26

www.eurocom2000.net

тел.: 02/ 800 50 00, факс: 02/ 800 50 50

